



BASTELIDEE

N°104.954 - KINDERWAGENKETTE

Kinderwagenkette mit Namen

✂ Aduis.

SCHWIERIGKEITSGRAD: *mittel*



ZELTAUFWAND: *ca. 1 h*

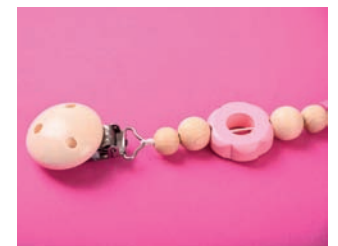
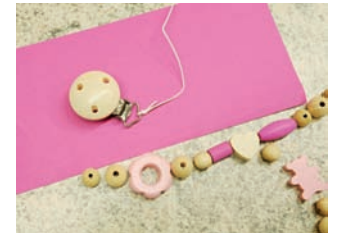


Material:

- ♥ BUCHSTABENPERLEN, SCHNULLERCLIPS
- ♥ HOLZPERLEN, HOLZRINGE
- ♥ BAUMWOLLBAND WEISS
- ♥ HOLZBÄREN
- ♥ HOLZHERZEN
- ♥ HOLZBLUMEN

So geht's:

1. **Lege** die Perlen zuerst **vor dir auf** und miss die Länge ab. Von der Baumwollschnur die benötigte Länge (plus Knoten) abschneiden und an einem **Schnullerclip festknoten**. Beide Fäden in die erste Holzkugel einschieben, sodass der Faden versteckt ist.
2. Jetzt können die vorgelegten Holzteile **aufgefädelt** werden. Um den Faden leichter durch die Löcher zu bekommen, umwickelst du den **Anfang** am besten mit einem kleinen **Stück Klebefilm**. Zum „Nachschieben“ eine dünne Nadel oder ähnliches verwenden. Das Ende an einem zweiten Clip festknoten und die Fäden in den Perlen „verstecken“.



3. Wir haben folgende Elemente verwendet:

Holzkugel 12 mm - Holzkugel 15 mm - Holzblume rosa - Holzkugel 15 mm - Holzkugel 12 mm - Holzperle pink gerillt 14 mm - Holzherz 20 mm - Holzolive pink 28 mm - Holzkugel 12 mm - Holzkugel 15 mm - Holzkugel 12 mm - Holzstern pink 7 mm - Buchstabenperle I - Holzstern rosa 7 mm - Buchstabenperle D - Holzstern rosa 7 mm - Buchstabenperle A - Holzstern pink 7 mm - Holzkugel 12 mm - Holzkugel 15 mm - Holzkugel 12 mm - Holzolive rosa 28 mm - Holzherz 20 mm - Holzperle rosa gerillt 14 mm - Holzkugel 12 mm - Holzkugel 15 mm - Holzblume rosa - Holzkugel 15 mm - Holzkugel 12 mm

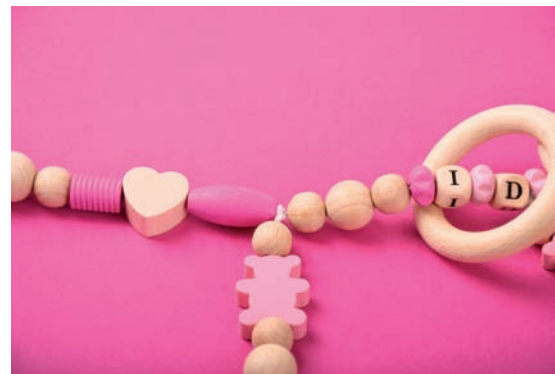
4. Die Fäden für die **3 Anhänger** abschneiden, jeweils einen dicken Knoten an einem Ende fertigen und die restlichen Elemente **auffädeln**. Die Fäden wiederum in die erste Perle schieben. Die 3 Anhänger gleichmäßig verteilt in der Mitte der langen Kette anknöten. Die Fäden mit einer Nadel in den benachbarten Perlen „verstecken“.

5. Wir haben folgende Elemente für die Anhänger verwendet:

Anhänger links und rechts sind identisch: Holzkugel 18 mm - Holzkugel 15 mm - Holzkugel 12 mm - Holzbär rosa - Holzkugel 12 mm.

Anhänger Mitte: 2 Holzkugeln 12 mm - Holzblume rosa - Holzkugel 12 mm - Holzbär rosa - Holzkugel 12 mm

6. Zum Schluss **2 Holzringe** 55 mm auf die Kette fädeln.



BASTELIDEE

N°104.954 - WAGENKETTE