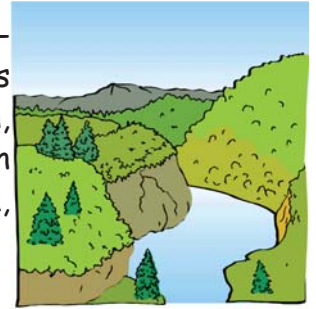




Flüsse Europas

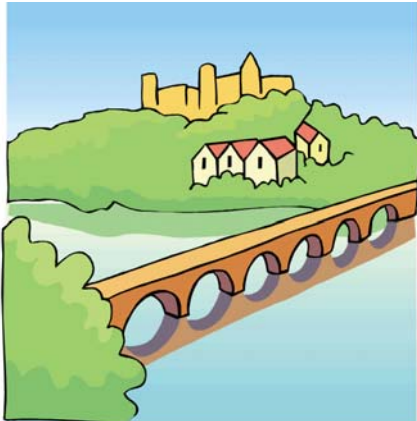
Die Wolga ist mit 3530 km der längste Fluss von Europa. Sie verläuft im europäischen Teil von Russland. Sie entspringt in den Waldaihöhen und mündet in das Kaspische Meer. Die Wolga überwindet eine Höhendifferenz von 256m von der Quelle bei 228 m bis zu -28 m unter dem Meeresspiegel im Kaspischen Meer. Ca. 200 Flüsse fließen in die Wolga. Große Städte durch die die Wolga fließt sind zum Beispiel Twer, Rybinsk, Jaroslawl, Nischni und Nowgorod.

Die Donau ist mit rund 2845 km der zweitlängste Strom in Europa. Sie durchquert 10 Staaten bei ihrer Reise von Deutschland (Schwarzwald, Kelheim) bis hin zum Schwarzen Meer. Deutschland, Österreich, die Slowakei, Ungarn, Kroatien, Serbien, Rumänien, Bulgarien, Moldawien und die Ukraine haben einen „Anteil“ an ihr. Die Großstädte Ulm, Regensburg, Linz, Wien, Bratislava, Budapest, Novi Sad, Belgrad, Russe und Galati durchfließt die Donau.



Der drittlängste Fluss ist der 2201 km lange **Dnepr**. Er fließt durch Russland, Weißrussland und der Ukraine und mündet, wie die Donau, in das Schwarze Meer. Wie die Wolga entspringt er in den Waldaihöhen in Russland. Er passiert große Städte wie Smolensk, Worscha, Kiew, Krementschuk oder Nikopol.

Der Don im Südwesten von Russland ist 1870 km lang. Er entspringt bei Nowomoskowsk auf der Mittelrussischen Platte und mündet in das Asowsche Meer (Nebenmeer des Schwarzen Meeres, verbunden mit der Straße von Kertsch).



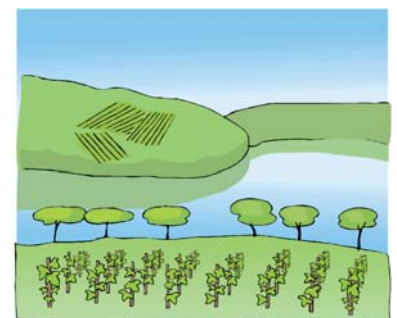
Durch die Ukraine und Moldawien fließt der 1352 km lange **Dnister**. Er entspringt in den Waldkarpaten der Ukraine und mündet ebenso in das Schwarze Meer.

Der Rhein ist 1233 km lang und mündet in die Nordsee. Er entspringt in der Schweiz und verläuft durch Liechtenstein, Österreich, Frankreich, Deutschland, und den Niederlanden. Der Rhein ist eine der verkehrsreichsten Wasserstraßen der Welt. Er durchfließt den Bodensee und viele Großstädte, zum Beispiel Basel, Straßburg, Mannheim, Wiesbaden, Bonn, Köln, Düsseldorf, Rotterdam oder Utrecht.

Die Elbe entspringt in Tschechien, verläuft durch Deutschland und mündet bei Cuxhaven in die Nordsee. Sie passiert Großstädte wie Dresden, Magdeburg und Hamburg.

Die Weichsel ist 1047 km lang und liegt in Polen. Sie entspringt bei Wisla in den Schlesischen Beskiden (Gebirgszug) und mündet bei Danzig in die Ostsee. Wichtige Großstädte an ihrem Lauf sind z.B. Krakau, Warschau oder Danzig.

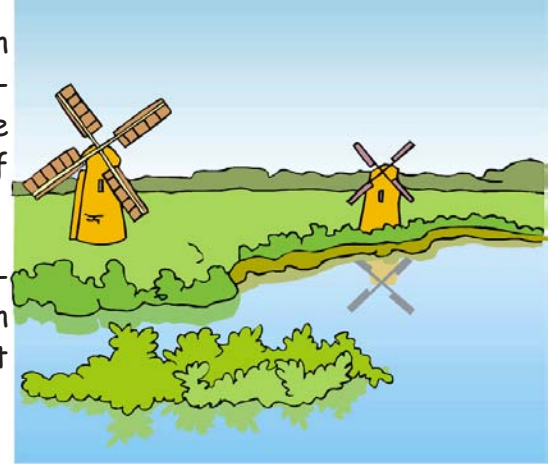
Die Loire ist 1013 Kilometer lang und fließt durch Frankreich. Sie entspringt im Zentralmassiv in Ardèche im Südosten von Frankreich, dem Mont Gerbier-de-Jonc und mündet in den Atlantik. Die Quellhöhe liegt bei ca. 1408 m. Die Loire passiert Großstädte wie Orléans, Tours, Angers und Nantes.



Flüsse Europas

Der Tajo (bzw. Tejo in Portugal) ist 1007 km lang und fließt durch Spanien und Portugal. Er ist der längste Fluss der Iberischen Halbinsel. Er entspringt bei Fuente De García, einem Gebirge im Osten von Spanien und mündet bei Lissabon in den Atlantik.

Die Maas ist 925 km lang und durchfließt Frankreich, Belgien und die Niederlande. Sie entspringt in Frankreich bei Pouilly-en-Bassgny und mündet gemeinsam mit dem Rhein in die Nordsee (Rhein-Maas-Delta). Großstädte an ihrem Verlauf sind zum Beispiel Namur, Lüttich oder Maastricht.



Der Ebro ist 925 km lang und liegt im Nordosten von Spanien. Er entspringt in der Sierra del Cordel im Kantabrischen Gebirge und mündet in das Mittelmeer. An seinem Ufer liegt das bekannte Weinbaugebiet Rioja.

Die Oder ist 866 km lang und entspringt in den Oderbergen bei Kozlov in Tschechien. Er fließt durch Polen und bildet die Grenze zwischen Polen und Deutschland. Er mündet in die Ostsee. Er passiert einige Großstädte, zum Beispiel Ostrava, Oppeln, Breslau und Stettin.

Am Rhonegletscher in der Schweiz entspringt die 812 km lange **Rhone**. Sie durchfließt Frankreich und mündet in das Mittelmeer.

Der Po ist 652 km lang und somit der längste Fluss Italiens. Er entspringt im Valle Po in den Cottischen Alpen in der Nähe der Grenze zwischen Italien und Frankreich und mündet in die Adria.



Flüsse Europas

Beantworte die Fragen und schreibe die Lösung in Großbuchstaben in die Kästchen. Die eingerahmten Kästchen ergeben von oben nach unten gelesen das Lösungswort.

1. Die Loire fließt in diesem Land.
2. Der längste Fluss Europas.
3. Fluss der durch 10 Länder fließt.
4. In welchem Land entspringt die Rhone?
5. Die Donau mündet in das ?
6. Dieser Fluss bildet die Grenze zwischen Deutschland und Polen.
7. Das Weinbaugebiet Rioja liegt an diesem Fluss.
8. Der Tajo mündet in diesem Land in den Atlantik.
9. Der Ebro und die Rone münden in das
10. Der Po ist ein Fluss in ?



1.	F	R	A	N	K	R	E	I	C	H		
2.	W	O	L	G	A							
3.	D	O	N	A	U							
4.	S	C	H	W	E	I	Z					
5.	S	C	H	W	A	R	Z	E	M	E	E	R
6.	O	D	E	R								
7.	E	B	R	O								
8.	P	O	R	T	U	G	A	L				
9.	M	I	T	T	E	L	M	E	E	R		
10.	I	T	A	L	I	E	N					

F	L	U	S	S	D	E	L	T	A
---	---	---	---	---	---	---	---	---	---

