

Schal und Mütze mit Zopfmuster



Anleitung und Bilder von Firma
Max Gründl (c).

Benötigtes Material:

Schal ca. 300 g Wolle Nuvola,
Mütze ca. 100 g Wolle Nuvola

Benötigtes Werkzeug:

Stricknadel Stärke 7,0 - 8,0,
Schere,
Zopfmusternadel bzw.
Hilfsnadel

Schal und Mütze mit Zopfmuster

GANZ KLASSISCH MIT ZOPFMUSTER PRÄSENTIERT SICH
DIESES KUSCHELIGE DUO.

SCHAL

Größe: ca. 160 cm x 27 cm

Verbrauch: ca. 300 g Wolle

Nadelstärke: 7,0 - 8,0

Muster:

glatt li: Hinr.: li M, Rückr.: re M

Zopf I und Zopf II:

siehe Strickschrift; gezeichnet sind nur die Hinr.,
in den Rückr. die M stricken, wie sie erscheinen

Zopf I : die 1. - 14. R stets wiederholen

Zopf II: die 1. - 4. R stets wiederholen

Knötchenrand: die RM am Reihenende re
stricken und am Reihenanfang abheben,
Faden hinter die Nadel

Anleitung:

41 M plus 2 RM anschlagen und für den Rand in folgender Einteilung ca. 7 cm (= 12 R) stricken:
1 RM, 2 M glatt li, * 2 M Zopf II, 3 M glatt li, ab * noch 6 x wdh., 2 M Zopf II, 2 M glatt li, 1
RM. Dabei in der letzten Rückr. die 11., 12. und 13. M sowie die 31., 32. und 33. M verdoppeln
(= aus 1 M eine M re und eine M re verschränkt stricken) = 49 M. Dann in folgender Einteilung
weiterarbeiten: 1 RM, 2 M glatt li, 2 M Zopf II, 3 M glatt li, 10 M Zopf I, 3 M glatt li, 2 M Zopf
II, 3 M glatt li, 2 M Zopf II, 3 M glatt li, 10 M Zopf I, 3 M glatt li, 2 M Zopf II, 2 M glatt
li, 1 RM. In ca. 150 cm Gesamthöhe in der letzten Rückr. (eine 6. R des Zopf I) jeweils 3 x 2 M
über dem Zopf I li zusammen stricken (= 43 M). Dann für den Rand in folgender Einteilung noch
ca. 7 cm (= 12 R) stricken: 1 RM, 2 M glatt li, * 2 M Zopf II, 3 M glatt li, ab * noch 6 x wdh., 2 M
Zopf II, 2 M glatt li, 1 RM. Alle Maschen gerade abketten.

Abkürzungen:

re = rechts • li = links • M = Masche • R = Reihe

RM = Randmasche • wdh. = wiederholen

Hinr. = Hinreihe • Rückr. = Rückreihe



Benötigtes Material:

Schal ca. 300 g Wolle Nuvola,
Mütze ca. 100 g Wolle Nuvola

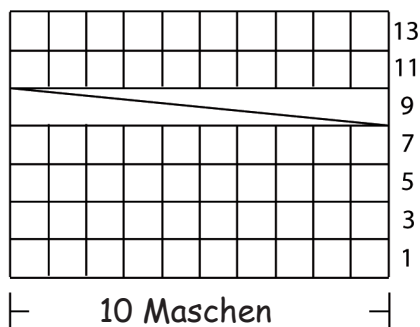
Benötigtes Werkzeug:

Stricknadel Stärke 7,0 - 8,0,
Schere,
Zopfmusternadel bzw.
Hilfsnadel

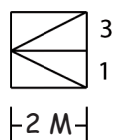
Schal und Mütze mit Zopfmuster

Strickschrift Schal

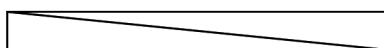
Zopf 1



Zopf 1



= 1 M re



= 10 M nach li verkreuzen (= 5 M auf eine Hilfsnadel vor die Arbeit legen, 5 M re stricken, dann die M der Hilfsnadel re stricken)



= 2 M nach li verkreuzen (= 1 M auf eine Hilfsnadel vor die Arbeit legen, 1 M re stricken, dann die M der Hilfsnadel re stricken)



= 2 M nach re verkreuzen (= 1 M auf eine Hilfsnadel hinter die Arbeit legen, 1 M re stricken, dann die M der Hilfsnadel re stricken)

MÜTZE MIT OHRENKLAPPEN

Größe:

Kopfumfang: ca. 54 - 57 cm

Verbrauch: ca. 100 g

Nadelstärke: 7,0 - 8,0

Muster:

glatt li: Hinr.: li M, Rückr.: re M

kraus re: Hinr. und Rückr.: re M



Benötigtes Material:

Schal ca. 300 g Wolle Nuvola,
Mütze ca. 100 g Wolle Nuvola

Benötigtes Werkzeug:

Stricknadel Stärke 7,0 - 8,0,
Schere,
Zopfmusternadel bzw.
Hilfsnadel

Schal und Mütze mit Zopfmuster

Zopf I und Zopf II:

siehe Strickschrift; gezeichnet sind nur die Hinr.,
in den Rückr. die M stricken, wie sie erscheinen

Zopf I : die 1. bis 12. R stets wiederholen

Zopf II: die 1. bis 4. R stets wiederholen

Knötchenrand: die RM am Reihenende re
stricken und am Reihenanfang abheben,
Faden hinter die Nadel

Anleitung:

Die Mütze wird in einem Stück offen mit Hinr. und Rückr. gestrickt.

Mit den Ohrenklappen beginnen: 10 M plus 2 RM anschlagen und eine Rückr. rechte M stricken.
Dann in folgender Einteilung weiterarbeiten: 1 RM, 1 M kraus re, 8 M Zopf I, 1 M kraus re, 1 RM.
Dabei in der 2. und 4. R beids. vor und nach den 8 M von Zopf I jew. 1 M zunehmen, indem man diese aus dem Querfaden verschränkt herausstrickt (= 16 M). Die zugenommenen M ebenfalls kraus re stricken. Weitere 12 R in der angegebenen Mascheneinteilung gerade hoch stricken, dann beids. 1 M zunehmen und nochmals beids. i. j. 2. R 2 x 1 M zunehmen (= 22 M). Nach insgesamt 23 R die M stilllegen und die 2. Ohrenklappe genauso arbeiten. Für die Mütze 4 M anschlagen, die 1. Ohrenklappe einfügen, dabei rechte M stricken, 18 M neu anschlagen, die 2. Ohrenklappe einfügen, dabei rechte M stricken, 4 M neu anschlagen = 70 M.

Nun 7 R in folgender Einteilung stricken:

1 RM, 10 M kraus re, 8 M Zopf I, 32 M kraus re, 8 M Zopf I, 10 M kraus re, 1 RM (der Zopf der Ohrenklappen wird weitergeführt) danach die 8. - 26. R in folgender Einteilung arbeiten:

1 RM, 1 M glatt li, 2 M Zopf II, 1 M glatt li, * 1 M glatt li, 2 M Zopf II, 3 M glatt li, 8 M Zopf I, 3 M glatt li, 2 M Zopf II, 1 M glatt li, ab * insgesamt 3 mal stricken, dann noch 1 M glatt li, 2 M Zopf II, 1 M glatt li, 1 RM.

In der 27. R mit den Abnahmen (jew. in den Rückr., in den Hinr. die M muster-gemäß stricken) beginnen:

27. R: jew. die 2 M vor und nach Zopf I rechts zus. str. = 64 M

29. R: jew. die 2 M zwischen den nebeneinander liegenden Zöpfen II re zus. str. = 60 M

31. R: wie 27. R = 54 M

33. R: jew. die 2 M von Zopf II li zus. str. = 46 M

35. R: die 3. + 4. M, 16. + 17. M, 29. + 30. M, 42. + 43. M (RM mitgerechnet) li zus. str. = 42 M

37. R: die 3. + 4. M, 15. + 16. M, 27. + 28. M, 39. + 40. M li zus. str. = 38 M

Noch 2 Reihen stricken, dann den Faden abschneiden und durch die M ziehen.

Benötigtes Material:

Schal ca. 300 g Wolle Nuvola,
Mütze ca. 100 g Wolle Nuvola

Benötigtes Werkzeug:

Stricknadel Stärke 7,0 - 8,0,
Schere,
Zopfmusternadel bzw.
Hilfsnadel

Schal und Mütze mit Zopfmuster

Fertigstellung:

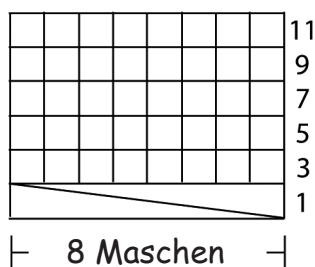
Die hintere Mützennaht flach schließen, alle Fäden vernähen und an den Ohrenklappen und der Mützenspitze nach Belieben ca. 6 - 12 cm lange Zöpfe aus je 3 Strängen zu je 2 - 4 Fäden anbringen. Am Ende jew. eine Quaste befestigen.

Abkürzungen:

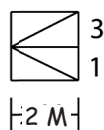
re = rechts • li = links • M = Masche • R = Reihe • Hinr. = Hinreihe • Rückr. = Rückreihe •
RM = Randmasche • jew. = jeweils • zus. str. = zusammen stricken • beids. = beidseitig •
i. j. = in jeder

Strickschrift Mütze

Zopf 1



Zopf 2



□ = 1 M re

= 8 M nach li verkreuzen (= 4 M auf eine Hilfsnadel vor die Arbeit legen, 4 M re stricken, dann die M der Hilfsnadel re stricken)

= 2 M nach li verkreuzen (= 1 M auf eine Hilfsnadel vor die Arbeit legen, 1 M re stricken, dann die M der Hilfsnadel re stricken)

= 2 M nach re verkreuzen (= 1 M auf eine Hilfsnadel hinter die Arbeit legen, 1 M re stricken, dann die M der Hilfsnadel re stricken)

Benötigtes Material:

Schal ca. 300 g Wolle Nuvola,
Mütze ca. 100 g Wolle Nuvola

Benötigtes Werkzeug:

Stricknadel Stärke 7,0 - 8,0,
Schere,
Zopfmusternadel bzw.
Hilfsnadel