

Knuffelige Fimo Elfe



Benötigtes Material:

Fimo in haut, grün und weiß,
Modellierstäbchen,
Keksausstecher in Herzform

Benötigtes Werkzeug:

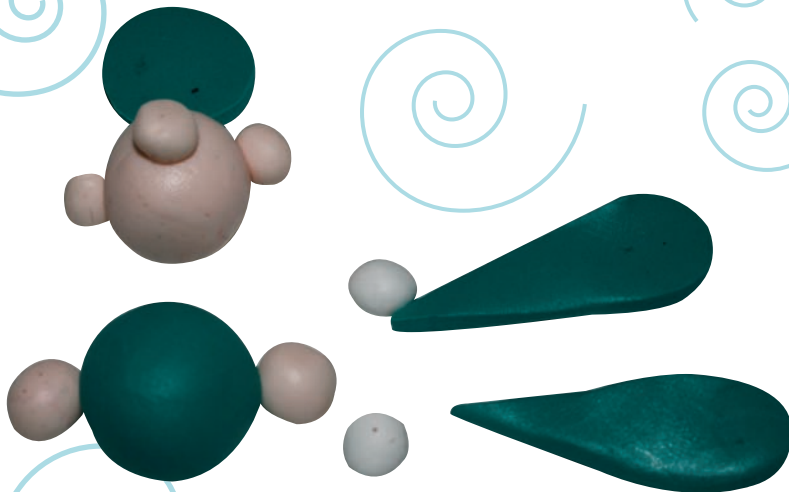
Schere,
Backofen,
evtl. Aufhänger

Knuffelige Fimo Elfe

Wünscht sich nicht jeder eine knuffelige Elfe wie diese? Ja? Dann mach dir doch selber eine. Du wirst staunen, wie einfach das ist.

Und so wird's gemacht:

Forme aus Fimo die **aufgelegten Teile** nach. Achte darauf, dass du **zuerst** die **hellen** und **dann** die **dunklen Sachen** formst. Die Flügel der Elfe stichst du mit einem **Herzausstecher** aus und **schneidest** es in der **Mitte auseinander**.



Wenn du mit der Elfe fertig bist, gibst du sie für **ca. 30 min.** bei **100°C** in den Backofen zum Aushärten.

Wenn die Fimo Elfe ausgekühlt ist, kannst du ihr mit **Deco-Pen** und **Lackmalstift** noch **Augen** und **einige Akzente** aufmalen.

Tipp: Wenn du möchtest, kannst du die Elfe als **Christbaumschmuck** benutzen. Einfach **vor dem Brennen** im Backofen noch einen **Aufhänger** (z.B. **Ringschraube**) in die Form stecken, damit du sie später aufhängen kannst.



Wenn du alles geformt hast, kannst du die Teile **zusammenbauen** - siehe dir dazu die Elfe genau an. Du kannst noch mit einem **Modellierstäbchen** den **Mund** und die **Ohren** formen.



Benötigtes Material:

Fimo in haut, grün und weiß,
Modellierstäbchen,
Keksausstecher in Herzform

Benötigtes Werkzeug:

Schere,
Backofen,
evtl. Aufhänger